



CONCURSO DÍA DEL PLANETA

IES Calderón de la Barca
Escuela sostenible

PINTO

¡NATURALMENTE!



IES Calderón de la Barca
Escuela sostenible

BASES DEL CONCURSO

- **HAY QUE REALIZAR UNA INFOGRAFÍA O PRESENTACIÓN SENCILLA SOBRE UN ESPACIO NATURAL DE PINTO.**
- **PUEDE SER UN PARQUE, UN PATIO, UNA TERRAZA O UNA ZONA CUALQUIERA QUE TENGA ESPECIES QUE PUEDEN RESULTAR BONITAS O INTERESANTES.**
- **LA INFOGRAFÍA SE ENVÍA AL SIGUIENTE CORREO:**
anna.cespedes@educa.madrid.org PONIENDO EN EL ASUNTO EL NOMBRE Y CURSO DEL ALUMN@
- **PLAZO: HASTA EL 28 DE ABRIL**

¿QUÉ INFORMACIÓN TIENE QUE TENER LA INFOGRAFÍA?



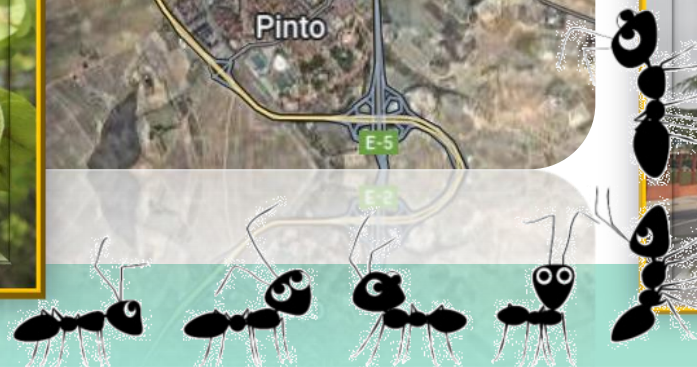
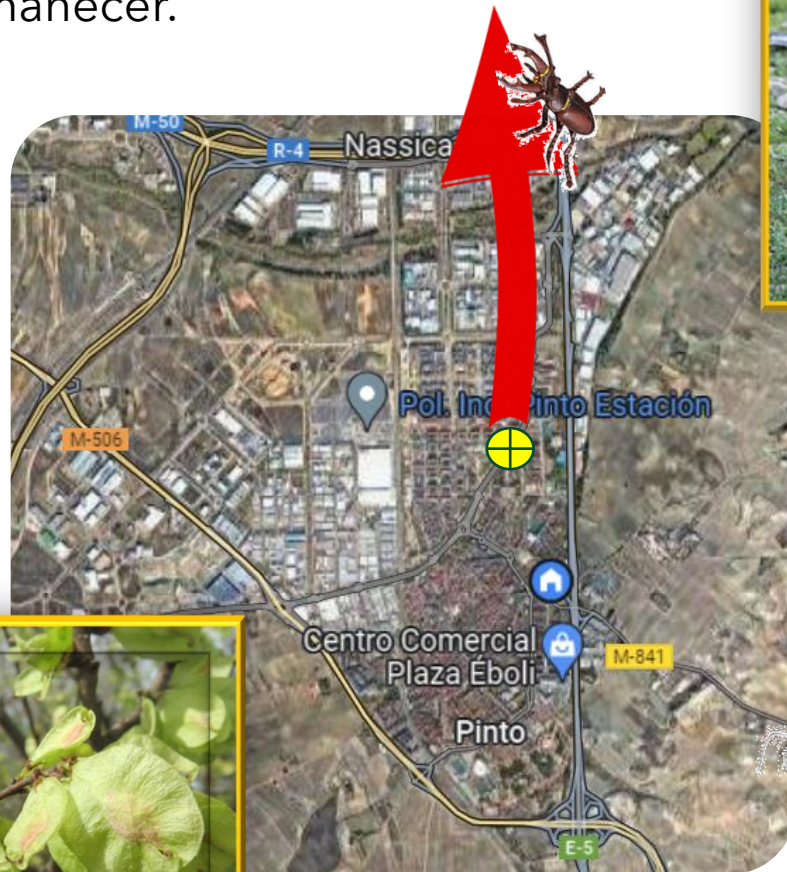
IES Calderón de la Barca
Escuela sostenible

- **UN MAPA DE PINTO EN EL QUE SE LOCALIZA EL LUGAR EN CONCRETO**
- **FOTOS (ENTRE 4-8) DE ESPECIES DE SERES VIVOS QUE SE PUEDEN ENCONTRAR EN ESA ZONA, pueden ser plantas, aves, insectos...**
- **UNA PEQUEÑA RESEÑA (COMO MUCHO TRES LÍNEAS) DEL LUGAR**
- **TIENES UN EJEMPLO A CONTINUACIÓN**

PARQUE DE LA CALLE HISPANIDAD:

Es un parque situado entre unas casas y la avenida de Las Artes. Tiene césped y una zona de juegos infantiles. En este parque podemos ver conejos, palomas y pájaros, en particular al atardecer y al amanecer.

EJEMPLO DE INFOGRAFÍA



Qué se valora para ganar

- Que las fotos sean originales y bonitas
- La composición y estética de la infografía
- Que haya plantas y animales
- Que la reseña sea original
- **TRES PREMIOS:** Desayuno para dos en la cafetería.